

SOCIÁLNÍ BYDLENÍ V UL. MLÝNSKÁ, BYSTRICE POD HOSTÝNEM

SO.02 ZPEVNĚNÉ PLOCHY

SITUACE 1:250

POZN.:

PODÉLNÝ A PŘÍČNÝ SKLON ZPEVNĚNÝCH PLOCH KOPÍRUJE STÁVAJÍCÍ TERÉN. SMĚROVÉ A VÝŠKOVÉ VEDENÍ TRASY PROVÉST PLYNULÝMI KŘIVKAMI.
CELKOVÝ SKLON POVRCHU MUSÍ BÝT PO CELÉ PLOŠE min. 0,5% PO CELÉ TRASE Z DŮVODU BEZPEČNÉHO ODVODNĚNÍ.

OSTATNÍ OBJEKTY:

- SO.01

BYTOVÝ DŮM
- SO.03

PŘÍSTŘEŠEK NA JÍZDNÍ KOLA
- IO.01

VODOVODNÍ PŘÍPOJKA
- IO.02

KANALIZAČNÍ PŘÍPOJKA
- IO.03

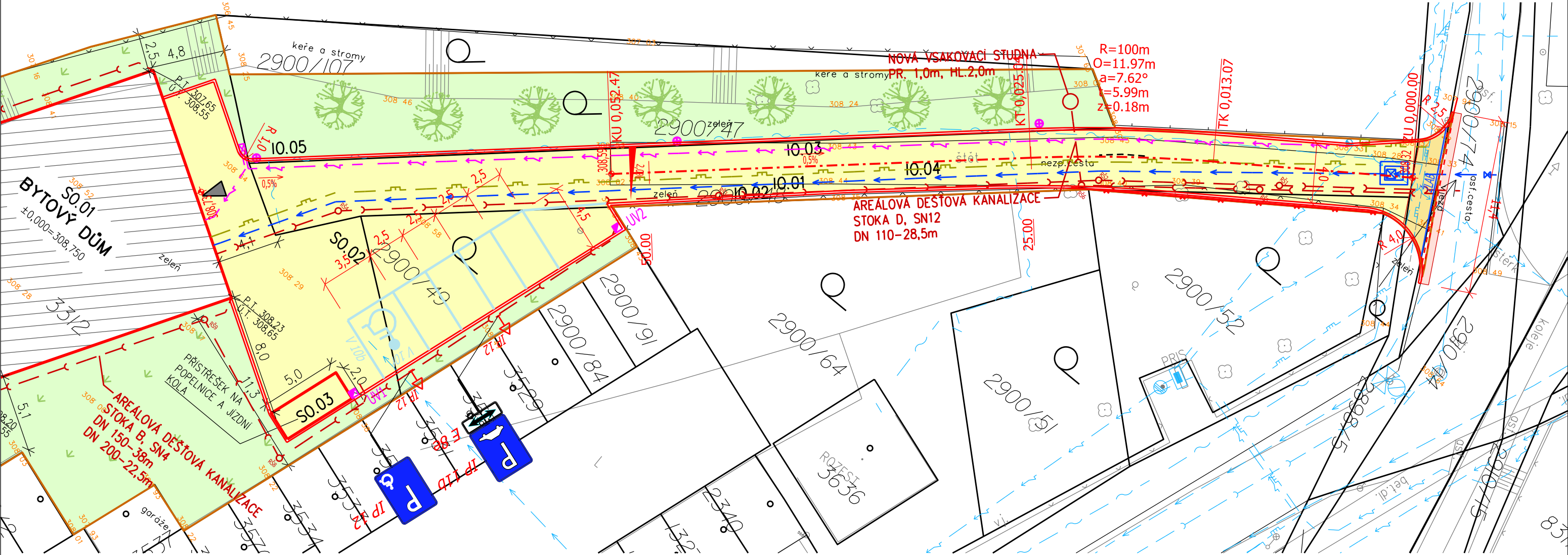
PŘÍPOJKA NN
- IO.04

PLYNOVODNÍ PŘÍPOJKA
- IO.05

VEŘEJNÉ POULIČNÍ OSVĚTLENÍ

LEGENDA INŽENÝRSKÝCH SÍTÍ:

- KANALIZACE
- VEDENÍ NN
- VEDENÍ VN
- PLYNOVOD NTL
- PLYNOVOD STL
- SDĚLOVACÍ VEDENÍ
- VODOVOD



LEGENDA:

- HRANICE PARCEL K. Ú. BYSTRICE POD HOSTÝNEM S PARCELNÍMI ČÍSLY
- STÁVAJÍCÍ POLOHOVISNÉ ZAMĚŘENÍ
- SO.02 ZPEVNĚNÉ PLOCHY
- BETONOVÁ DLAŽBA DL. 80 mm
- ÚPRAVA STÁVAJÍCÍHO VJEZDU - BETONOVÁ DLAŽBA DL. 80 mm
- NAPOJENÍ NA STÁVAJÍCÍ VOZOVKU - ASFALTOBETON ACO 11
- ZATRAVNĚNÉ PLOCHY A VÝŠKOVÉ UROVNÁNÍ NA OKOLNÍ TERÉN
- SILNIČNÍ OBRUBNÍK ABO 2-15
- SILNIČNÍ OBRUBNÍK NÁJEZDOVÝ ABO 2-15 N
- ULIČNÍ VPUŠŤ + PŘÍPOJKA (ŘEŠENO JAKO SOUČÁST IO.02)

POLOHU VEDENÍ NELZE VYTÝČOVAT ODMĚŘOVÁNÍM VZDÁLENOSTÍ NA VÝKRESE.
PŘESNÉ VYZNAČENÍ VŠECH VEDENÍ INŽENÝRSKÝCH SÍTÍ BUDE PROVEDENO PŘED ZAHÁJENÍM STAVBY.

PROJEKTANT	VYPRACOVAL	ČKAIT		
ING. TOMÁŠ OLŠA	ING. TOMÁŠ OLŠA	1202125		
VÝŠKOVÝ SYSTÉM: BpV	SOUŘADNÝ SYSTÉM: S-JTSK	±0,000 = NEUVEDENO	STUP.DOK.	DPS
KRAJ / MĚSTO	ZLÍNSKÝ	BYSTRICE POD HOSTÝNEM	DATUM	03/2019
OBJEDNATEL	MĚSTO BYSTRICE POD HOSTÝNEM, MASARYKOVO NÁM. 137, 768 61 B.P.H.		Č. ZAKÁZKY	19.II.005
AKCE: SOCIÁLNÍ BYDLENÍ V UL. MLÝNSKÁ, BYSTRICE POD HOSTÝNEM			MĚŘÍTKO	1:250
			FORMÁT	2 x A4
			Č. PŘÍLOHY	Č. SOUPRAVY
PŘÍLOHA:	SO.02 ZPEVNĚNÉ PLOCHY SITUACE		SO.02_02	